

# Lumiko

NL EN

Part of the klemko group

## HANDLEIDING/MANUAL

### Cattaro



**864510**  
**LA-IOB-PIR-CCT8-13**  
**864515**  
**LA-IOB-PIR-CCT16**

## SPECIFICATIES/SPECIFICATIONS:



220 - 240Vac  
50/60Hz



IP20



864510:  
8 / 10 / 13W  
864515:  
16W



TA -10 ~ 40°C



864510:  
720 - 808\*  
875 - 898\*  
1115 - 1286\*  
864515:  
1598 - 1803\*



864510:  
Ø 240 - 20mm  
864515:  
Ø 300 - 20mm



864510:  
Ø 65 - 205mm  
864515:  
Ø 120 - 260mm



2700 / 3000 /  
4000K

\*Afhankelijk van Kelvin  
instelling

\*Depends on Kelvin  
setting



120°



PIR Ø6m (@2,5m H)



## BESCHRIJVING

Universeel sensorarmatuur voor zowel opbouw als inbouw! Het armatuur is maar 20mm hoog en kan zowel aan het plafond als aan de wand geplaatst worden. De verstelbare klemveren maken het armatuur ook zeer geschikt voor renovatie met bestaande sparingen. De kleine PIR sensor heeft diverse instelmogelijkheden waardoor dit armatuur geschikt is voor veel toepassingen.

## BEPALEN POSITIE

Bepaal de plaats waar het armatuur geplaatst wordt en houd voor de sensor rekening met de volgende aandachtspunten en het bereik van de sensor:

- Luchtkanalen: let op uitstoot van warme lucht zoals wasemkappen, verwarmingsroosters, wasdrogers enz, dit kan de sensor beïnvloeden.
- Objecten die door luchtstromen kunnen bewegen zoals planten en gordijnen.
- Richt de sensor niet op andere lichtbronnen.
- Richt de sensor niet op sterk reflecterende oppervlaktes zoals zwembaden (i.v.m. snelle temperatuurschommelingen).
- Houd rekening met eventuele loop richtingen. (Probeer altijd het veld zodanig te plaatsen dat de looprichting het veld kruist i.p.v. rechtstandig de sensor benadert.)

## INSTALLATIE

**Let op:** maak voor de montage alle aansluitkabels spanningsvrij en lees de gebruiksaanwijzing goed door. Raadpleeg bij twijfel een erkend installateur!

- Bepaal of het armatuur als opbouw of inbouw geplaatst dient te worden
- Stel de sensor, lichtkleur en optioneel het wattage in op de gewenste waarde
- Pas de montage beugel aan naar de juiste inbouwmaat of verwijder de veren voor opbouw
- Sluit de bekabeling aan volgens de geldende installatie en veiligheidsnormen
- Monteer het armatuur volgens tekeningen

## DESCRIPTION

Universal sensor luminaire for both surface-mounted and recessed installation! The fixture is only 20mm high and can be mounted on the ceiling or wall. The adjustable clamping springs also make the luminaire very suitable for renovation with existing recesses. The small PIR sensor has various setting options making this fixture suitable for many applications.

## DETERMINE POSITION

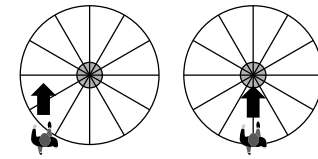
Determine the location of the luminaire and, for the sensor, consider the following points of interest and the range of the sensor:

- Air ducts: look out for discharge from extractor hoods, heating vents, tumble driers, etc. this can affect the sensor.
- Objects that could be moved by air currents such as plants and curtains.
- Do not point the sensor at other light sources.
- Do not point the sensor at highly reflective surfaces such as swimming pools (because of rapid temperature changes).
- Be aware of where people walk and in what direction (always try to position the field in such a way that the walking direction crosses the field instead of moving straight towards the detector).

## INSTALLATION

**Note:** isolate all connection cables before mounting and study the instructions for use thoroughly. If in doubt, consult a qualified installer!

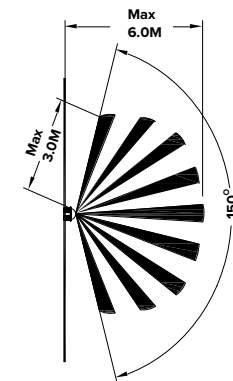
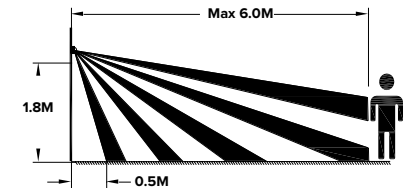
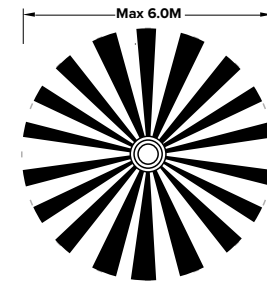
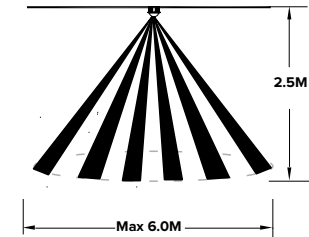
- Determine whether the luminaire is to be surface-mounted or recessed
- Set the sensor, light colour and optionally the wattage to the desired value
- Adjust the mounting bracket to the correct recessed size or remove the springs for surface mounting
- Connect the wiring according to the applicable installation and safety standards
- Mount the luminaire according to drawings



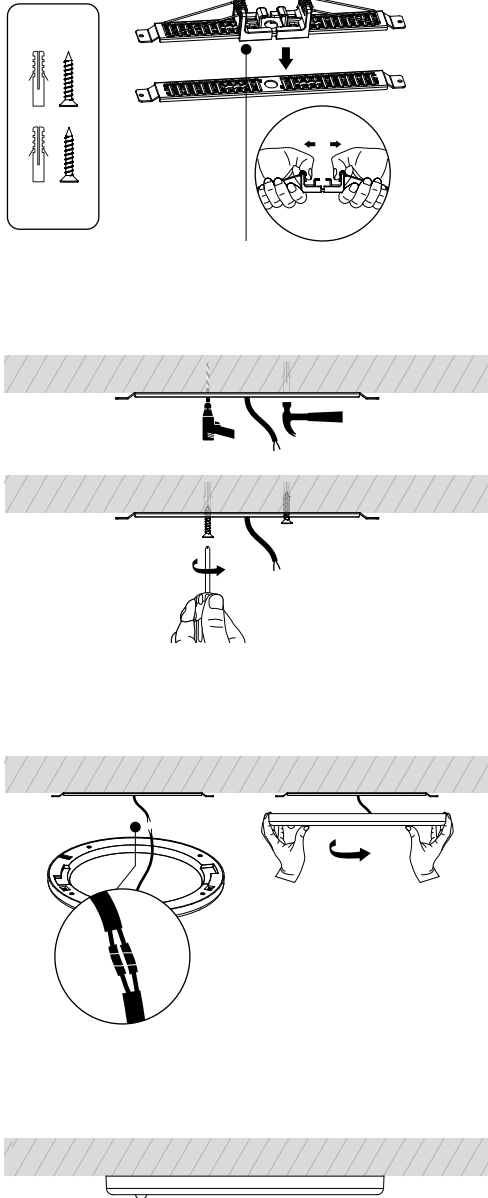
**Ideale situatie**  
**Ideal scenario**

**Minder gevoelig**  
**Less sensitive**

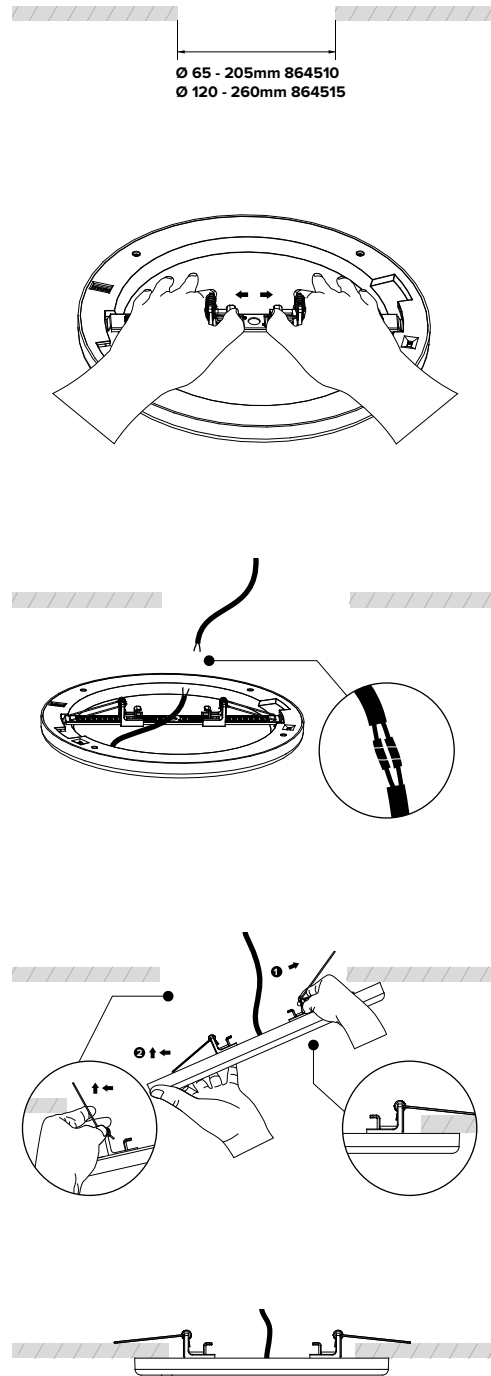
## SENSOR BEREIK/SENSOR RANGE



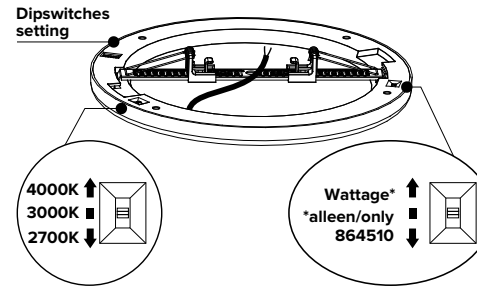
## OPBOUW/SURFACE-MOUNTED



## INBOUW/RECESSED



## INSTELLINGEN/SETTINGS



ON ↑ █	DetectionArea		Hold Time		Daylight Sensor		Stand-by DIM Level		Stand-by Period	
	1		2	3	4		5		6	
-	100%	-	-	5S	-	Disable	-	0%	-	∞
ON	50%	-	ON	60S	ON	30lux	ON	20%	ON	15min
		ON	-	3min						
		ON	ON	10min						

### Detection Area

- Kies voor volledig of half detectiebereik
- Choose full or half detection range

### Hold Time

- Stel de gewenste verlichtingsduur in na de laatste detectie
- Set desired lighting duration after last detection

### Daylight Sensor

- Kies voor daglichtonafhankelijke werking of activeer de daglichtsensor, waarna de verlichting alleen inschakelt bij een niveau onder de +/-30lux.
- Choose daylight-independent operation or activate the daylight sensor, after which the lighting only switches on at levels below +/-30lux.

### Stand-by DIM Level

- Kies voor volledige uitschakeling na verstrijken van de Hold Time of verlaag het verlichtingsniveau naar 20%.
- Choose complete shutdown after the Hold Time expires or reduce the lighting level to 20%.

### Stand-by Period

- Stel de gewenste stand-by periode in (mits Stand-by level is ingesteld), kies tussen oneindig of 15min.
- Set the desired standby period (provided Standby level is set), choose between endless or 15min.

**Garantie:** 24 maanden na productiedatum mits het product volgens voorschrift is toegepast en niet is geopend.

**Guarantee:** 24 months after production date provided the product is used as instructed and not opened.

**Klemko Techniek B.V.**  
 Nieuwegracht 26, NL-3763 LB Soest  
 The Netherlands  
 T +31 (0)88 002 3300  
 info@klemko.nl  
 www.klemko.nl



The mark of responsible forestry

V2412