

INTRODUCTIE SAFEFIT PP/ALU CONCENTRISCH

Panflex SAFEFIT® PP/Alu is door een derde partij gecertificeerd volgens CE EN 14471 T120 H1. Gecertificeerde diameters zijn 60/100 mm, 80/125 mm en 100/150 mm. De volgende installatie-instructies zijn in overeenstemming met de vereisten van sectie 8 van de EN 14471-norm.

Raadpleeg bovendien de instructies van de fabrikant van het apparaat voor beperkingen met betrekking tot de totale lengte of hoogte van het rookkanaal, het aantal ellebogen dat kan worden gebruikt, de afmetingen van het rookkanaal of specifieke informatie over apparaataansluitingen voordat u verder gaat met de installatie van dit product. De installatie-instructies van de fabrikant van het apparaat hebben voorrang op dit document.

De installatie moet voldoen aan alle relevante lokale, staats- of nationale codes en voorschriften. Panflex SAFEFIT® PP/Alu rookgasafvoersysteem is goedgekeurd voor gebruik tot een maximale rookgastemperatuur van 120 °C.

Alle doorvoeringen van brandwerende muren, vloeren of plafonds moeten voldoen aan de nationale en lokale bouwvoorschriften, bouwvoorschriften en in samenwerking met de lokale regelgevende instantie en de gebouweninspectie.

INSTALLATIE INSTRUCTIES

Installatie en onderhoud van het Panflex SAFEFIT® PP/Alu rookgasafvoersysteem moet worden uitgevoerd door een gekwalificeerde installateur, servicecontractant of gasleverancier..

Product specificaties

- De binnenste rookgasafvoerpijp is gemaakt van UV-bestendig Polypropyleen (PP);
- Bestand tegen temperaturen van 120 °Celsius;
- Werkt in negatieve en positieve drukmodi;
- Systeemdiameters: Ø 60/100 mm, Ø 80/125 mm, Ø 100/150 mm;
- Systeemgoedkeuring 5000 Pa (niveau H1);
- Gasdichtheid door afdichtingen;
- Het concentrische kanalsysteem met PP binnenbuis en aluminium buitenbuis is gecertificeerd volgens norm DIN EN14471;
- Mogelijke brandstoftypen zijn aardgas en olie;
- Thermische weerstand is R00 (m2K / W);
- Minimale afstand tot brandbare stoffen is 0 mm; Systeem kan binnen en buiten het gebouw worden gebruikt (UV-resistent);
- Stroomweerstandsfactoren zijn op aanvraag verkrijgbaar.

Beschikbare producten om een compleet rookkanaalsysteem te maken

- Concentrische buizen, bochten en hulpstukken;
- Beugels;
- Dakdoorvoer;
- Muurdoorvoer;

ALGEMENE INSTALLATIE INSTRUCTIES

1. Installeer Panflex SAFEFIT® PP/Alu niet in gebieden waar de omgevingsluchttemperatuur hoger is dan 150°C.
2. Bewaar het Panflex SAFEFIT® PP/Alu systeem niet in een corrosieve omgeving.
3. Na installatie van het Panflex SAFEFIT® PP/Alu rookgasafvoersysteem kunnen de toestellen direct in bedrijf worden genomen.
4. De interne rookgasleiding van Panflex SAFEFIT® PP/Alu heeft een maximale druk van 5000 Pa.
5. De maximale rookgastemperatuur voor Panflex SAFEFIT® PP/Alu is 120°C.
6. Panflex glijmiddel is speciaal gemaakt voor de montage van rookgasafvoer componenten in sanitair en verwarmingssystemen. Het moet op alle afdichtingen worden aangebracht om de montage te vergemakkelijken. Gebruik geen ander smeermiddel.
7. Vrijstaande componenten (d.w.z. boven een dak) mogen de maximale verticale hoogte van 1 m (windbelasting) niet overschrijden. Wanneer de vrijstaande lengte groter is dan 1m, moet de rookgasafvoer worden gestabiliseerd. De maximale beugellengte tussen het buitenoppervlak van de rookgasdoorvoer en de muur is 50 mm (afhankelijk van de beugelsterkte).
8. De minimale afstand tot brandbare materialen is 0 mm (nul).
9. Tenzij goedgekeurd door de fabrikant van het toestel, mag slechts één toestel op het rookgasafvoersysteem worden aangesloten.
10. Gebruik Panflex SAFEFIT® PP/Alu niet met rookgasafvoer componenten van andere fabrikanten. Alleen Panflex SAFEFIT® PP/Alu componenten mogen in het gehele rookgasafvoersysteem gebruikt worden.

Deze basisregels zijn specifiek van toepassing op buisverbindingen met de volgende kenmerken:

- Aansluiting op condensatieketels met rookgasafvoer.
- Aansluiting is zichtbaar in de ruimte waar het toestel staat opgesteld.
- Starre concentrische pijp met aluminium, RVS of kunststof rookgasafvoerleiding (binnenpijp).
- Maximale rookgastemperatuur 120 °C (T120) voor kunststof binnenbuis.
- Diameter buitenbuis (luchtoevoer) tot Ø 150 mm

INTRODUCTIE SAFEFIT PP/ALU CONCENTRISCH

- Panflex SAFEFIT® PP/Alu is door een derde partij gecertificeerd volgens CE EN 14471 T120 H1.
- De volgende installatie-instructies zijn in overeenstemming met de vereisten van de EN 14471-norm, sectie 8.
- Installeer SAFEFIT® niet in gebieden waar de omgevingsluchttemperatuur hoger is dan 150 °C.

INSTALLATIE INSTRUCTIES

- Controleer of de rubberen ringen goed zijn gemonteerd. **1**
- Controleer of het spie-uiteinde van de buis geen bramen heeft voordat je het installeert. Breng vervolgens wat glijmiddel aan op de voorrand en op de lippen van de zwarte afdichtingsring in de mof van de ketelbuis, zodat de concentrische ketelbuizen gemakkelijk in elkaar schuiven. Gebruik alleen chloridevrije pijpsmeermiddelen.
- De installatie van de afzonderlijke delen wordt verbonden door het spie-uiteinde van de ketelbuis/ketelbocht in de houder van de volgende te duwen. **2**
- Zorg ervoor dat het systeem in de juiste richting wordt geïnstalleerd om lekkage van condensaat te voorkomen.
- Als een buisgedeelte te lang is, is het mogelijk om dit vanaf het spie-uiteinde in te korten (bijv. met een handzaag). Verwijder bramen aan de buisuiteinden; **3**
- Wanneer een leidingdeel te kort is, kan deze verlengd worden door middel van een verstelbare leiding.

PRODUCT SPECIFICATIES

- De binnenste rookgasafvoerpijp is gemaakt van UV-bestendig Polypropyleen (PP), de buitenbuis is gemaakt van aluminium.
- Bestand tot temperatuur van 120 ° Celsius.
- Systeemgoedkeuring 5000 Pa (niveau H1).
- De thermische weerstand is R00 (m2K / W).
- Het concentrische SAFEFIT®-systeem met PP binnenbuis en aluminium buitenbuis is gecertificeerd volgens norm DIN EN14471.



<p>3</p> <p>3.1</p>	<p>3.2</p>	<p>3.3</p>
<p>3.4.1</p>	<p>3.4.2</p>	<p>3.5</p>
<p>3.6</p>	<div style="border: 1px solid black; padding: 5px;"> <p>Jaarlijks gaan er ca. 10-25 mensen dood door koolmonoxidevergiftiging. Zorg dat alle onderdelen van een rookgasafvoersysteem van dezelfde fabrikant zijn, waardoor een perfecte rookgasdichte afvoer kan worden verkregen. Mix geen merken!</p> </div>	

BEUGELVOORSCHRIFT

- Iedere bocht beugelen op of nabij de mof.

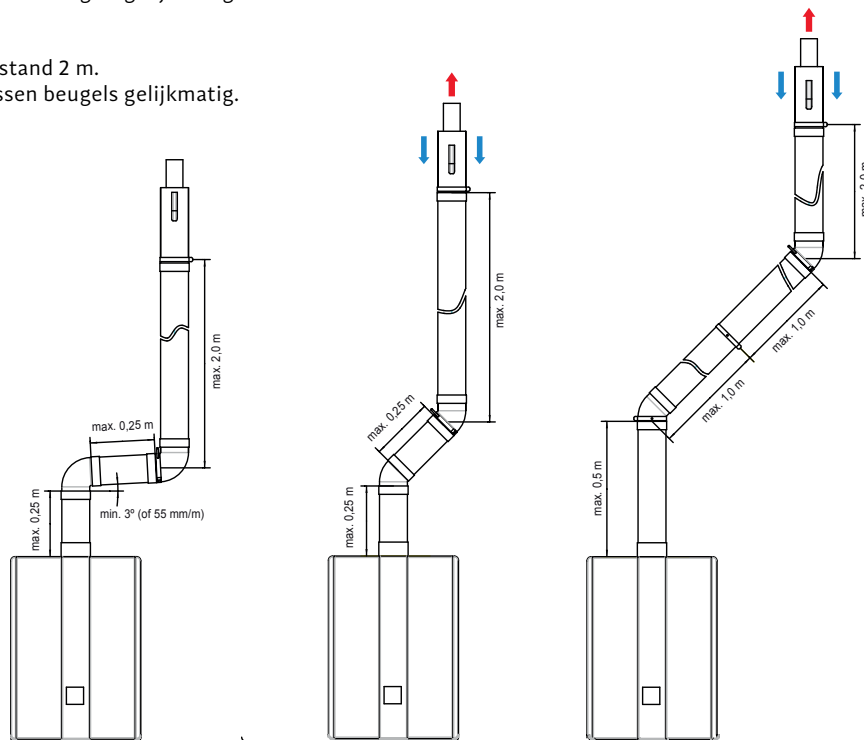
Uitzondering bij aansluiting op toestel: Als de verlengbuizen voor en na de eerste bocht korter zijn dan 0,25 m, moet het 2de element na de eerste bocht voorzien worden van een beugel.

- Horizontale en niet-verticale leidingen:
 - Maximale beugelafstand 1 m.
 - Bij trekvast verbindingen bedraagt de maximale beugelafstand 2 m.
 - Verdeel lengten tussen beugels gelijkmatig.

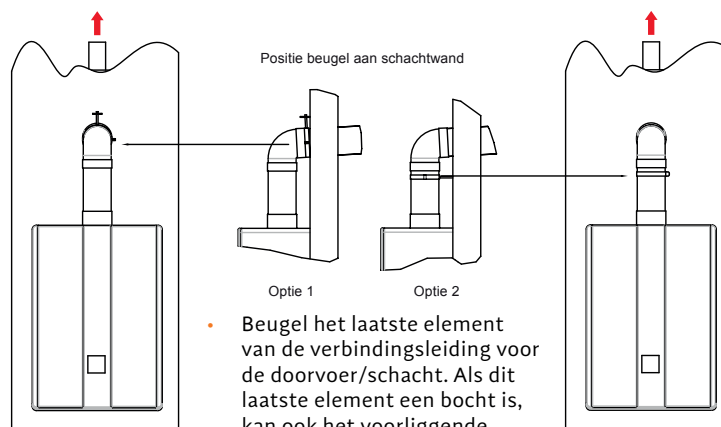
Verticale leiding:

- Maximale beugelafstand 2 m.
- Verdeel lengten tussen beugels gelijkmatig.

- Steek de componenten maximaal in elkaar.
- Monteer spanningsvrij.
- Afshot 3 graden (dus 50 mm per meter) naar het toestel voor een correcte afvoer van de condens.
- Let op! Elk systeem moet minimaal 1 beugel bevatten. De eerste beugel moet op maximaal 0,5 meter van het toestel worden aangebracht.**



- Schachtaansluiting leidingen:
 - Controleer of de leidingen behorende bij de schacht niet geblokkeerd en onbeschadigd zijn.
 - Controleer of de leiding onder het juiste afschot is geïnstalleerd.
 - Controleer of de stempels die uit de schacht steken na eventuele plaatsing van brandmanchetten een vrije insteeklengte hebben van minimaal 50 mm.



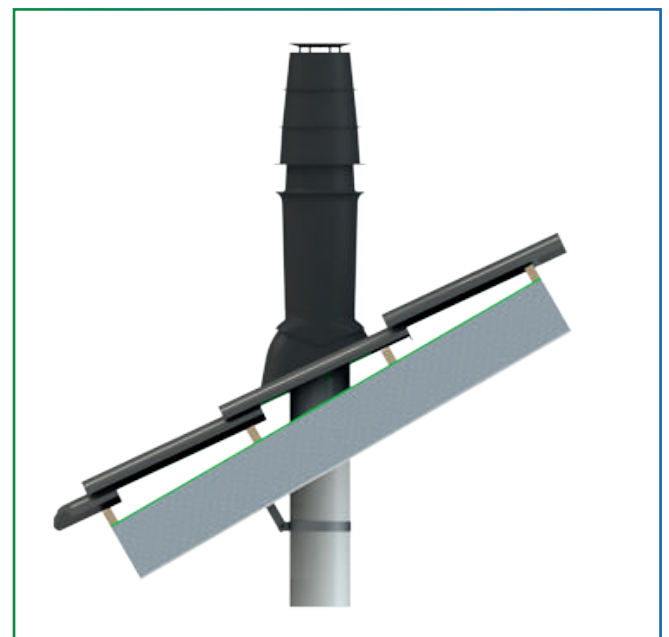
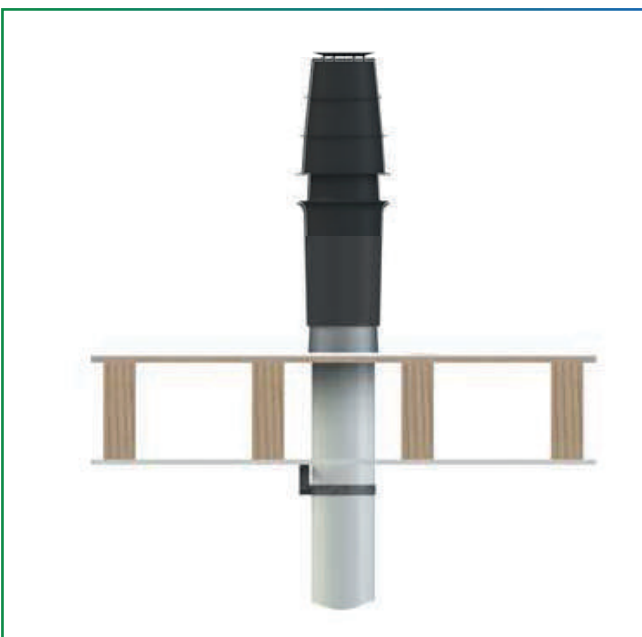
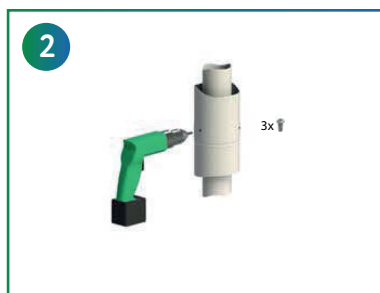
- Beugel het laatste element van de verbindingleiding voor de doorvoer/schacht. Als dit laatste element een bocht is, kan ook het voorliggende element gebeugeld worden.

INSTALLATIE INSTRUCTIES

- Bepaal aan de hand van de soort dakbedekking het type dakdoorvoering: kunststofpan, loodslabpan of plakplaat.
- Bepaal de plaats waar de verticale dakdoorvoer geplaatst moet worden en zaag een gat. (minimaal Ø130 mm afhankelijk van de dakhelling)
- Plaats de loodslabpan, plakplaat of kunststof doorvoerpan op het dak.
- Plaats de verticale dakdoorvoer in de dakdoorvoering. Stel de dakdoorvoer loodrecht en bevestig de montagebeugel eerst om de pijp en vervolgens aan muur of dak.

PRODUCT SPECIFICATIES

- De SAFEFIT® Dakdoorvoer is een gecombineerde dakdoorvoer en geschikt voor gesloten gasgestookte HR-verwarmingstoestellen.
- Zetawaarde : 8,5
- Weerstandslengte : Ø60=13 mtr / Ø80=17 mtr
- Nominale diameter : 60/100 mm / 80/125 mm
- Maximale rookgastemperatuur : 120°C



INSTALLATIE INSTRUCTIES

- Als de positie van de SAFEFIT® Muurdoorvoer gespecificeerd is, maak dan een gat in de muur met minimaal:
 - a) \varnothing 105 mm voor klem \varnothing 60/100 mm;
 - b) \varnothing 130 mm voor klem \varnothing 80/125 mm;
 - c) \varnothing 155 mm voor klem \varnothing 100/150 mm;
- Installeer voor een goede waterdichte aansluiting, de juiste muurafdichting aan de buitenkant van de muur;
- Installeer de muurdoorvoer horizontaal door de muur;
- De wandterminal is nu klaar om met de andere te verbinden rookkanaal onderdelen.

PRODUCT SPECIFICATIES

- Speciale neus met uitstekende aërodynamische en afwaterende eigenschappen.
- Rookgaspijp \varnothing 60 en \varnothing 80 mm aluminium.
- Kunststof luchttoevoerpijp \varnothing 100 of \varnothing 125 mm in standaardkleur wit RAL 9016.
- PP neus in de kleur grijs RAL 7001
- EPDM pijpring buitenshuis in de kleur grijs RAL 7001.
- EPDM pijpring binnenshuis in de kleur wit RAL 9016.

