

ART NR. ARTIKELOMSCHRIJVING

723.100.00.02	• Terugslagklep inline D100
723.125.00.02	• Terugslagklep inline D125
723.150.00.02	• Terugslagklep inline D150
723.160.00.02	• Terugslagklep inline D160
723.200.00.02	• Terugslagklep inline D200

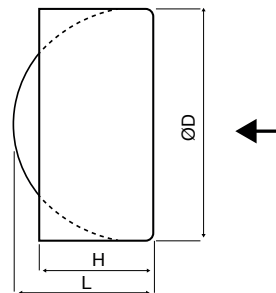


De inline terugslagkleppen zijn ontworpen voor ronde luchtkanaalsystemen. Ze voorkomen dat er lucht het gebouw binnenkomt wanneer ventilatoren niet meer werken. Terugslagkleppen gaan open als de ventilatoren draaien en sluiten automatisch als de ventilatoren weer gaan werken.

TECHNISCHE SPECIFICATIES

- Temperatuurgebruik: tot 50 °C
- Behuizing van gegalvaniseerd staal en kleppen van aluminium
- Gemonteerd met zwarte afdichtingspakking
- As en veren van roestvrij staal
- RVS op aanvraag leverbaar

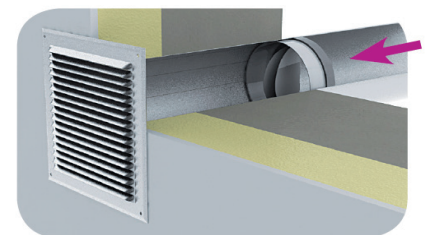
	ØD (mm)	H (mm)	L (mm)
D100	99	49	48
D125	124	49	62
D150	149	49	73
D160	159	49	78
D200	199	49	98



De Terugslagklep inline moet volledig in het kanaal worden gestoken.

MONTAGE INSTRUCTIES

- De Terugslagklep inline is eenvoudig in het kanaal te installeren. De luchtdichtheid wordt gegarandeerd door een externe pakkingstape.
- Aanbevolen voor installatie in horizontale kanalen en as-as in verticale positie.
- Controleer altijd de openingsrichting van de kleppen, zodat de kleppen opengaan als de ventilatoren werken.
- Ze moeten worden gebruikt bij een omgevingstemperatuur tot 60 °C, voor het transport van schone lucht vrij van stof, vet, chemische dampen en andere onzuiverheden.



De informatie in dit document is gebaseerd op zorgvuldige tests en ervaring. Het weerspiegelt onze kennis en is alleen bedoeld als richtlijn. Het wordt te goeder trouw gegeven en de gebruiker moet ervoor zorgen dat het product geschikt is voor het beoogde doel voordat het wordt aangebracht. De vermelde waarden zijn gemiddeld en mogen voor specifieke doeleinden niet als maximum of minimum worden beschouwd. Fabrikant en distributeur zijn niet verantwoordelijk voor enig niet-aanbevolen gebruik of gevolgschade.