

# SILENCER

FLEXIBELE GELUIDDEMPERS



met  
metalen  
aansluit-  
bussen

## SILENCER

### D/L ART NR. TECHNISCHE EIGENSCHAPPEN

D100/L1	Q61010	• Binnenslang 3 lagen aluminium en 1 laag polyester
D125/L1	Q61014	• Dikte binnenslang 74 micron
D150/L1	Q61018	• Barrier 1 laag polyethyleen
D160/L1	Q61022	• Dikte barrier 12 micron
D180/L1	Q61026	• Isolatiewol 25 mm / 16 kg/m <sup>3</sup>
D200/L1	Q61030	• Buitenmantel 1 laag aluminium en 2 lagen polyester
		• Dikte buitenmantel 52 micron
		• Temperatuurbereik -30°C / +250°C
		• Draadafstand spiraaldraad 35 mm
		• Maximale luchtsnelheid 30 m/s
		• Maximale werkdruk 3000 Pa
		• Standaard lengte 1 meter (excl. eindkappen)
		• Verpakt per stuk

### KENMERKEN

- Zeer flexibele geluiddemper
- Goede thermische- en akoestische isolatie eigenschappen
- Metalen eindkappen (aansluitbussen)
- Hoge mechanische sterkte

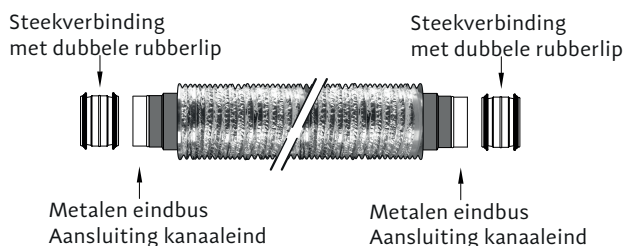
### TOEPASSINGEN

- Dempt geluid WTW-unit
- Dempt geluid in spirobus
- Dempt geluid ventilatieroosters
- Dempt machinelawaai
- Te gebruiken als buigbaar thermisch en akoestisch geïsoleerd kanaal

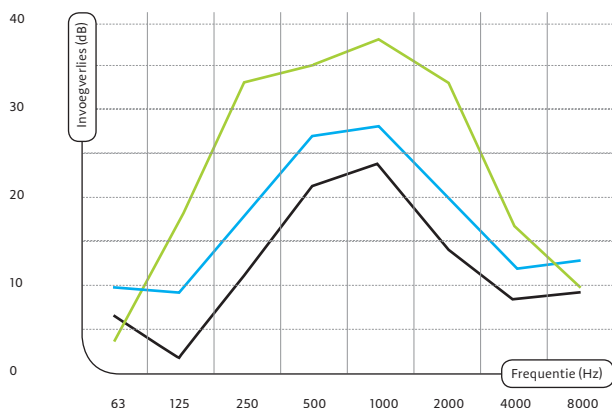
### MONTAGE INSTRUCTIES

De flexibele geluiddemper heeft aan elk uiteinde een metalen eindbus (kanaaleind) in de opgegeven diameter. De geluiddemper is hierdoor rechtstreeks aan te sluiten op een ventilatorbox of WTW-unit.

Een steekverbinding kan worden gebruikt als de flexibele geluiddemper wordt aangesloten op een spirobus.



### Dempingswaarden SILENCER



	f	63	125	250	500	1000	2000	4000	8000
ø100mm	1,0m	3,7	18,1	33,0	34,8	37,3	33,1	16,9	9,9
ø160mm	1,0m	9,7	8,9	18,6	27,3	28,0	19,4	12,0	12,7
ø200mm	1,0m	6,7	2,2	10,9	21,1	23,6	14,6	8,8	9,2

### Verkrijgbare diameters, lengte 1 meter

ø in mm	100	125	150	160	180	200
---------	-----	-----	-----	-----	-----	-----

Overige diameters en lengtes op aanvraag verkrijgbaar