

SILENCER SEMIFLEX

FLEXIBELE GELUIDDEMPERS



SILENCER SEMIFLEX

D/L ART NR. TECHNISCHE EIGENSCHAPPEN

D102/L1	Q63207	• Binnenslang 1 laag gegolfd en geperforeerd aluminium
D127/L1	Q63211	• Dikte binnenslang 90 micron
D160/L1	Q63215	• Isolatiewol 25 mm / 16 kg/m ³
D203/L1	Q63219	• Buitenmantel 1 laag aluminium en 2 lagen polyester
		• Dikte buitenmantel 45 micron
		• Temperatuurbereik -25°C / +250°C
		• Draadafstand spiraaldraad 35 mm
		• Maximale luchtsnelheid 20 m/s
		• Maximale werkdruk 2000 Pa
		• Standaard lengte 1 meter (inclusief gekraalde rand)
		• Verpakt per stuk

MONTAGE INSTRUCTIES

De flexibele geluiddemper heeft aan elk uiteinde een gekraalde rand in de opgegeven diameter. De geluiddemper is hierdoor rechtstreeks aan te sluiten op een ventilatorbox of WTW-unit.

De flexibele geluiddemper moet worden afgetaped met alutape en daarna worden bevestigd met een RVS slangklem of een Nylon slangklem.

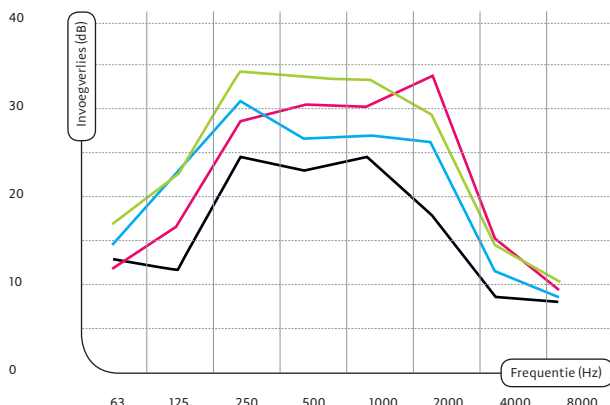
KENMERKEN

- Op lengte afgetaped, geen metalen eindkappen
- Hoge temperatuur bestendigheid
- Deze geluiddemper wordt vaak gebruikt tussen de spirobuis en het aansluitrooster
- Eenvoudig en snel te installeren

TOEPASSINGEN

- Dempt geluid ventilatiebox
- Dempt geluid WTW-unit
- Dempt geluid in spirobuis
- Dempt geluid ventilatieroosters
- Dempt machinelawaai
- Te gebruiken als buigbaar thermisch en akoestisch geïsoleerd kanaal

Dempingswaarden SILENCER SEMIFLEX



	f	63	125	250	500	1000	2000	4000	8000
ø102mm	1,0m	16,9	22,7	34,3	33,7	33,4	29,4	14,7	10,4
ø127mm	1,0m	11,8	16,6	28,6	30,2	30,0	33,6	15,3	9,4
ø160mm	1,0m	14,6	23,0	31,0	26,8	27,0	26,4	11,4	8,2
ø203mm	1,0m	12,9	11,7	24,6	23,0	24,6	18,0	8,5	8,0

Verkrijgbare diameters, lengte 1 meter

ø in mm	102	127	160	203
---------	-----	-----	-----	-----

Overige diameters en lengtes op aanvraag verkrijgbaar