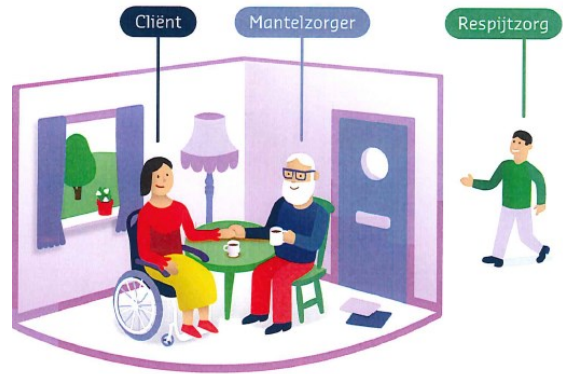


Respijtzorg: vervangende mantelzorg in Soest

Respijtzorg is een tijdelijke en volledige overname van zorg om u, als mantelzorg, een adempauze te geven. U kunt zo de zorg langer volhouden en zelf nieuwe energie opdoen.



Aanwezigheidszorg thuis



Mantelzorg kan er even uit

Een vrijwilliger aan huis gratis of bijdrage per keer
Voor enkele uren per keer

Vriendschappelijk huisbezoek, een maatje, praktische hulp of een activiteit:

SWOS, 035 - 6023681, www.swos.nl, voor mensen met dementie of een lichamelijke beperking.

Humanitas, 033 - 4790840,

Vhb.eemland@humanitas.nl, voor mensen met een klein netwerk.

De Zonnebloem, 06 - 30138292 of 0346 - 350528, www.zonnebloem.nl, voor mensen met een lichamelijke beperking.

HIP, 06 - 40572156, www.hipsoest.nl, voor mensen met een klein netwerk en weinig financiële mogelijkheden.

MAATjesWERK, 035 - 6099255, info@burovrijwilligerswerk, een maatje voor mensen met een psychische kwetsbaarheid.

Stichting de Luwte Thuis, 06 - 30189317, voor ondersteuning thuis in de laatste levensfase.

Hulpdienst Soesterberg, 035 - 6090014, www.hulpdienstsoesterberg.nl, voor mensen uit Soesterberg met een klein netwerk.

Beweegmakelaar, 06 - 40761683. Advies over meer bewegen of aangepast sporten. Voor mensen met gezondheidsklachten.

Handen in Huis, 030 - 6590970, www.handenhuis.nl, voor minimaal 2 dagen en 3 nachten. Vraag bij uw Zorgverzekeraar of u hiervoor een vergoeding krijgt. De tijd tussen uw aanvraag en de kennismaking met de vrijwilliger is 8 tot 10 weken.

Zorg en diensten aan huis (tarief per uur) onder andere via:

Saar aan Huis, 085 - 9025807, www.saaraanhuis.nl, voor ouderen.

Uw gemakdiensten, 035 - 8200320, www.uwgemakdiensten.nl, voor ouderen.

Leef3, 033 - 4692323, www.leef3.nu.

Respijtzorg light gratis of bijdrage per keer

Groepsactiviteiten voor de zorgvrager:

MEE, 06 - 14580125,

vriendenkringen voor mensen met autisme of licht verstandelijke beperking.

Stichting Balans of GGZ Centraal, 06 - 10320971 of 06 - 50831072, activiteiten en/of eetclub voor mensen met een psychische kwetsbaarheid.

SWOS en Lyvore, 035 - 6023681 of 088 - 3560088, Buurtkamer voor mensen met een klein netwerk, lichte geheugenproblemen, NAH of een lichamelijke beperking.



Is de inzet van vrijwilligers en Respijtzorg licht niet voldoende of past dit niet bij uw situatie? Dan kunt u met de gemeente in gesprek gaan om andere oplossingen te vinden, zoals dagbesteding of logeeropvang voor uw zorgvrager. Een afspraak maken met de gemeente over uw hulpvraag kan via www.soest.nl of 035 – 6093411.

Heeft uw zorgvrager een indicatie Wet langdurige zorg (Wlz)? Dan kan MEE u helpen bij het vinden en aanvragen van dagbesteding of logeeropvang Wlz, 030 - 2642222, wlz@mee-ugv.nl.

Dagbesteding (Wmo) met eigen bijdrage **Groepsactiviteiten voor de zorgvrager**

De gemeente denkt met u mee en beslist of dagbesteding via de Wet maatschappelijke ondersteuning (Wmo) past bij uw hulpvraag. De gemeente heeft 8 weken nodig om dit samen met u te onderzoeken.



Logeeropvang (Wmo) met eigen bijdrage



De zorgvrager gaat tijdelijk logeren zodat u tot rust kunt komen of op vakantie kunt gaan. Of als u voor een geplande opname naar het ziekenhuis moet.

De gemeente denkt met u mee en beslist of logeeropvang Wmo past bij uw hulpvraag. De gemeente heeft 8 weken nodig om dit samen met u te onderzoeken.

U kunt de organisatie voor logeeropvang bellen voor informatie. Zij weten ook wanneer er een logeerplek vrij is.

U vindt logeeropvang onder andere bij:

Lyvore, 088 - 3560088, www.lyvore.nl, voor mensen met dementie, lichamelijke beperking of Niet Aangeboren Hersensafwijking (NAH). Er zijn 2 logeerplekken in Molenschot in Soest.

King Arthur Groep, 035 - 2050950, www.kingarthurgroep.nl, voor mensen met dementie. Er zijn 6 logeerplekken in de Cederhorst, terrein Zon en Schild in Amersfoort.

Abrona, 088 - 2019911, www.abrona.nl, voor mensen met een verstandelijke beperking, Huis ter Heide, Sterrenberg.

Stichting Wielewaal, 088 -1224400, www.wielewaal.nl, logeerweekenden in een groep voor mensen in de leeftijd tot 35 jaar met ADHD, autisme of verstandelijke beperking. De locatie is de Stayokay Soest.

Heeft u vragen over logeeropvang voor kinderen tot 18 jaar? Neem dan contact op het Jeugdteam van de gemeente via 035 - 6093411.

Heeft u vragen of wilt u meer informatie? Neem dan contact op met één van de organisaties die in deze folder staan. Of kijk op www.zorgzaamsoest.nl.

U kunt ook advies vragen aan uw zorg- of hulpverlener, uw contactpersoon bij de gemeente of het steunpunt mantelzorg (035 - 6093411).

