

# HANDLEIDING MACO DRAAIKIEPRAAM

Handleiding voor het afstellen, monteren en demonteren van een draaikiestraam.

Timmerfabriek WJM©

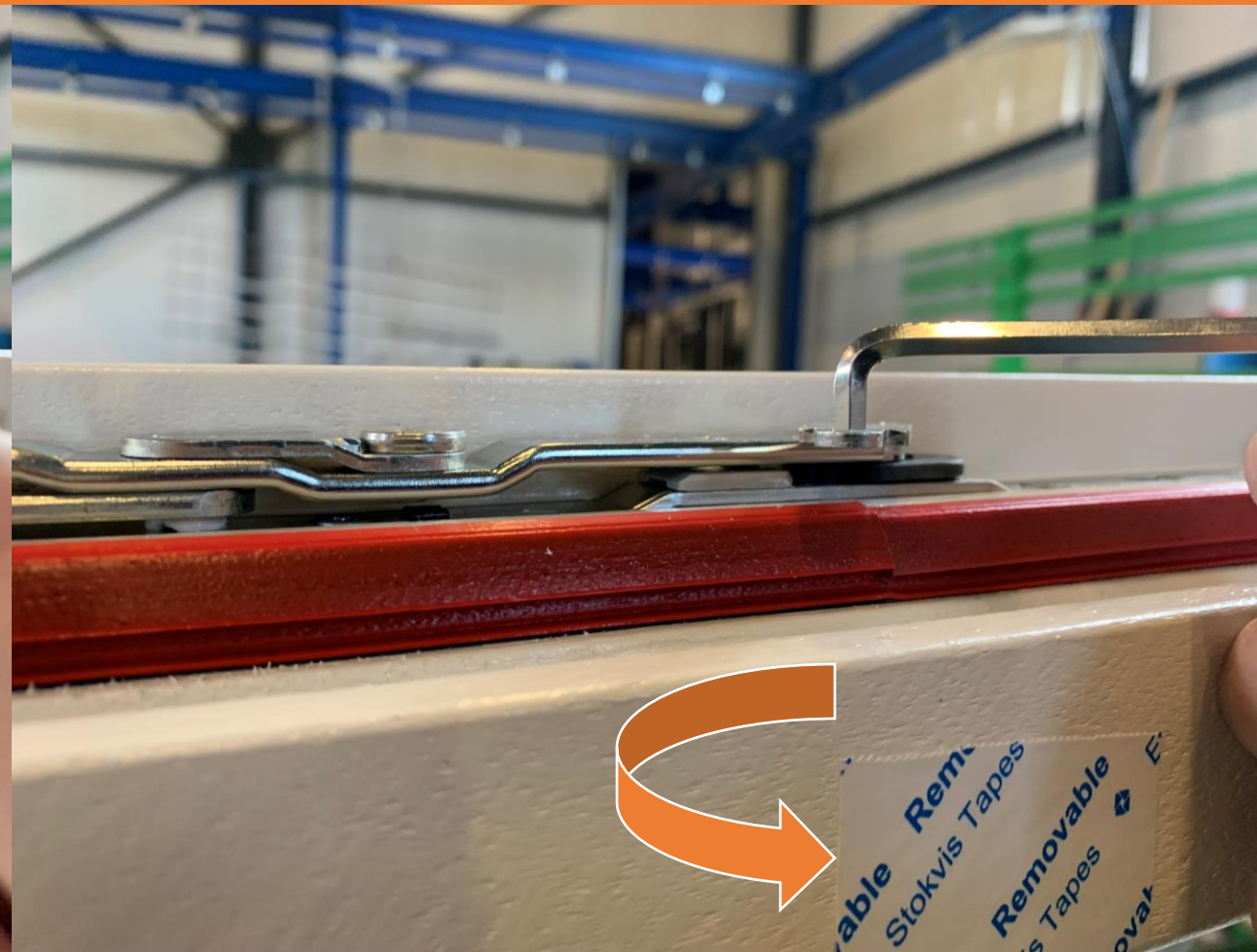
# Beslagtype: MacoMultiMatic-MultiPower Draaival

**BENODIGD: STELSLEUTELSET MACO MULTIMATIC**



# Demonteren en weer monteren

Raam openen en met het inbussleuteltje de hendel bovenop de schaar 90 graden naar je toe draaien. Hierdoor ontgrendelt de schaar.





Door het raam nu iets naar je toe te halen kan de schaar omhoog en is het raam boven los.  
Nu het raam bijna sluiten maar ver genoeg open zodat je het raam omhoog kan tillen.  
Het raam is nu onder ontgrendelt.  
Het raam omhoog tillen en verwijderen.





Voor het monteren de volgende omdraaien.

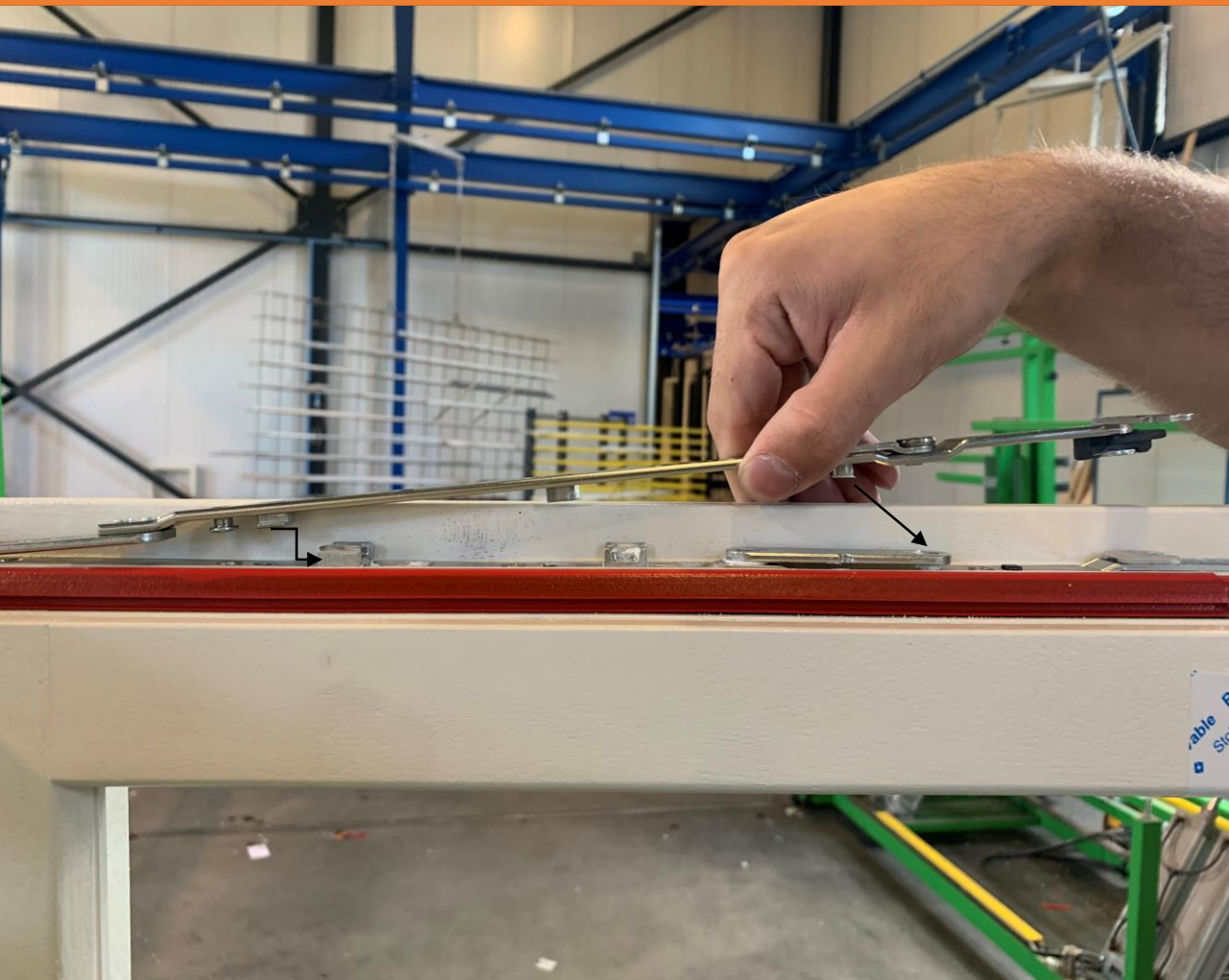
Zet het raam terug op het onderste scharnier.

Let hierbij op dat het raam weer bijna gesloten is anders zakt het raam niet over de paddenstoel nokken.





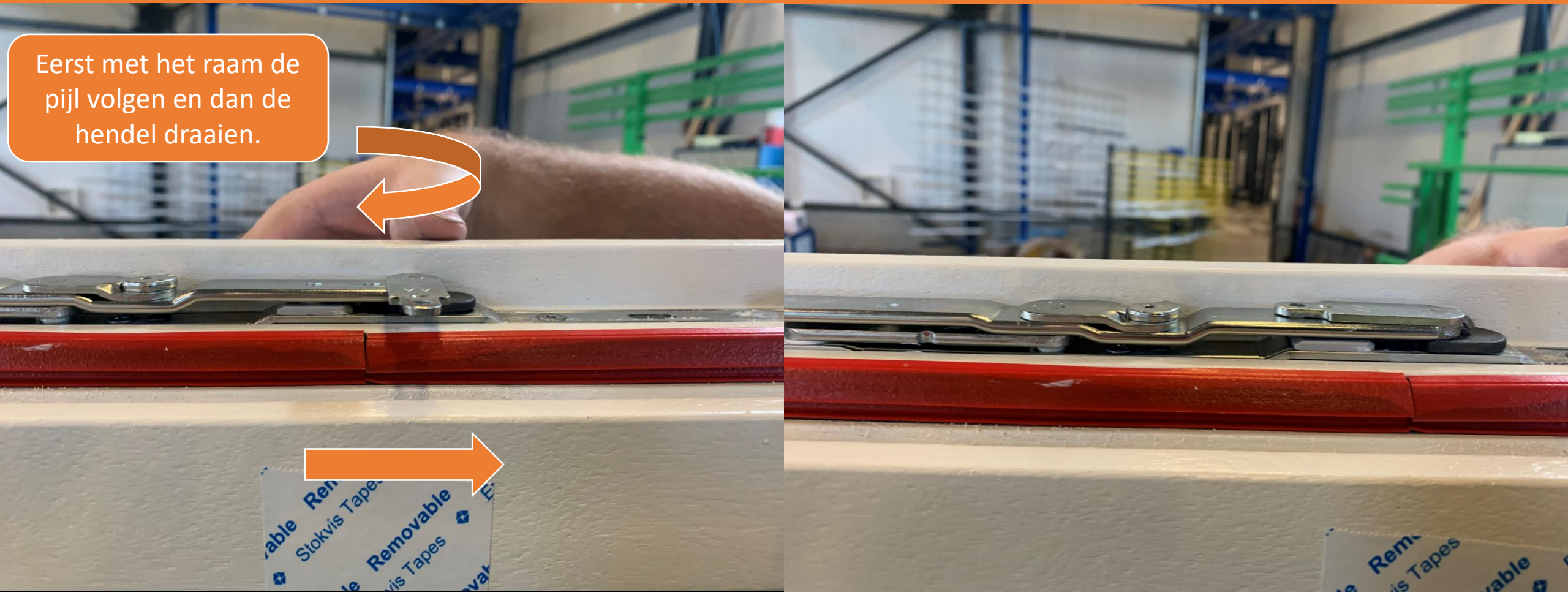
Controleer of het raam vast zit door het raam 90 graden te openen en op te tillen. Het raam moet nu onder vast blijven zitten. Positioneer de schaar zodat het t-nokje weer in het sleuf-nokje kan schuiven. Duw het raam weer rechtop tot het ronde nokje terug in het raam valt.





Nu het raam naar je toe laten komen tot je klik hoort.  
Hendel van de schaar weer terug draaien zodat het bovenste scharnier weer vast zit. Het raam is nu gebruiksklaar.

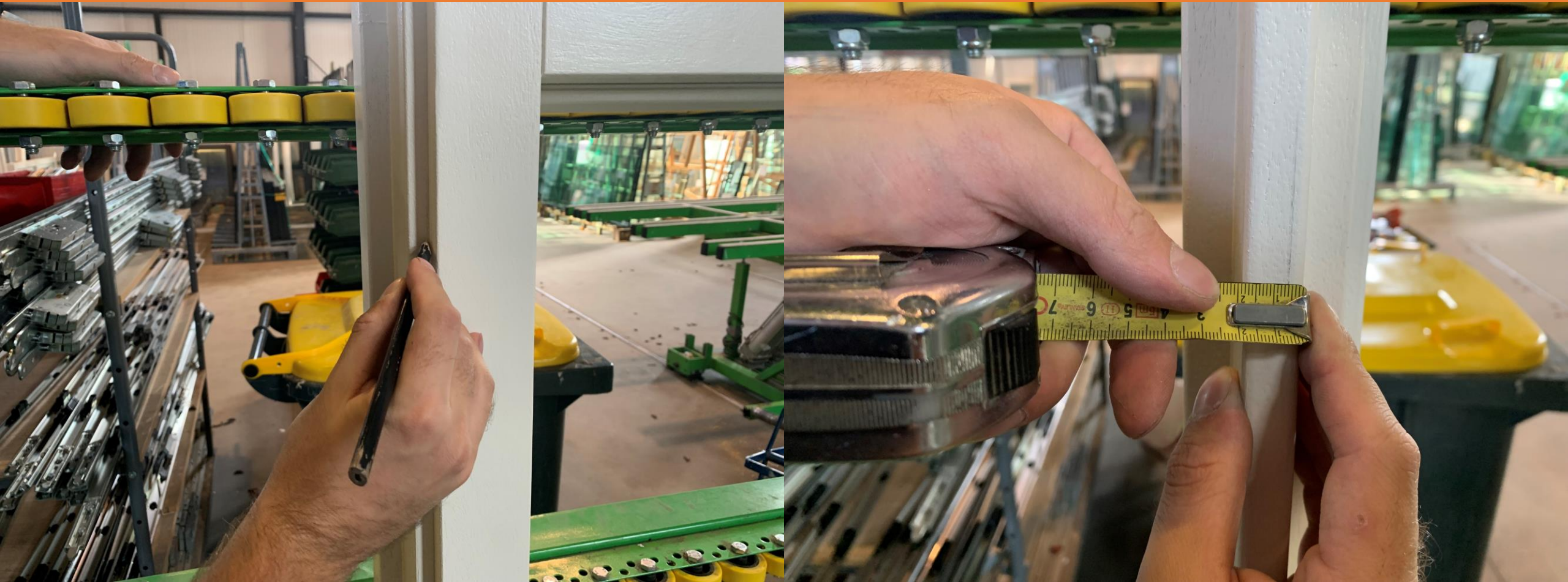
Eerst met het raam de  
pijl volgen en dan de  
hendel draaien.





# AFSTELLEN VAN HET RAAM

Controleer door middel van afschrijven of het raam rondom een opdek van 6 mm heeft.  
Zo niet, corrigeer dit d.m.v. de hoogte en/of breedte af te stellen.






Breedte afstellen boven. Gebruik hiervoor het torx sleuteltje.

Draai het sleuteltje. Het raam beweegt nu naar links of rechts






Breedte onder en hoogte afstellen. Gebruik hiervoor het inbus sleuteltje.



In of uit draaien om de breedte naar links of rechts te verstellen

A close-up photograph showing a person's hands using a hex key to adjust a small screw on the bottom hinge of a white door frame. The door is partially open, and the person is holding it steady with their other hand. The background shows a workshop setting with green metal frames and yellow shelving.



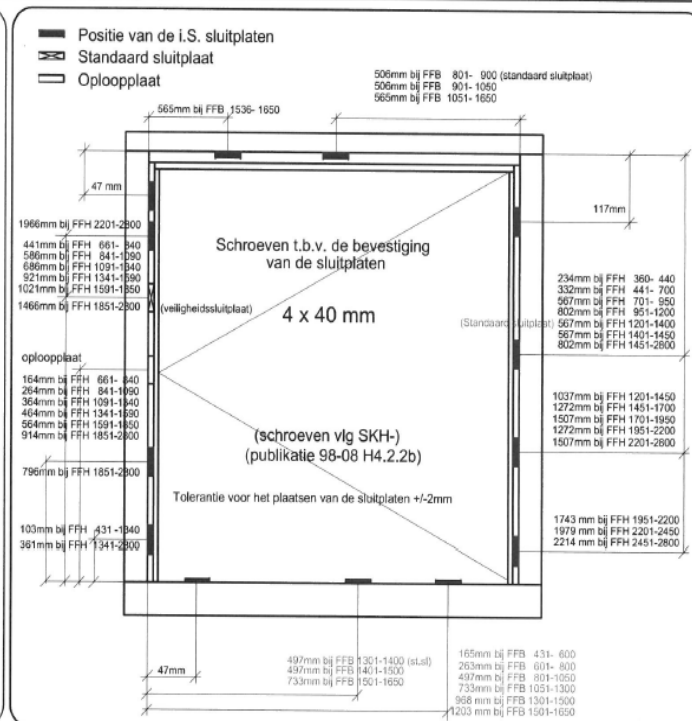
In of uit draaien om de hoogte te verstellen

A close-up photograph showing a person's hands using a hex key to adjust a small screw on the bottom hinge of a white door frame. The person is wearing a watch on their left wrist. The background shows a workshop setting with green metal frames and yellow shelving.



# Onder de beslag matrix van Maco en een afbeelding van de schaar.

- Omschrijving van de beslagdelen in het raam**
- i.S. Middensluiting hangzijde (1a)**  
FFH 360- 440 (Gr.113,5) art.nr.222209  
FFH 360- 440 (Gr.140) art.nr.201841
  - i.S. Middensluiting hangzijde (1)**  
FFH 441- 700 (Gr.700) art.nr.215448  
FFH 701- 950 (Gr.840) art.nr.215449  
FFH 951-1200 (Gr.1500) art.nr.215696  
FFH 1201-1450 (Gr.1340) art.nr.215452  
FFH 1451-1700 (Gr.1590) art.nr.215454  
FFH 1701-1950 (Gr.1850) art.nr.215456  
FFH 1951-2200 (Gr.2000) art.nr.218502  
FFH 2201-2450 (Gr.2300) art.nr.215460  
FFH 2451-2600 (Gr.2500) art.nr.215462
  - Hoeklagerband 9V (2)**  
Rechts art.nr.: 215806  
Links art.nr.: 215807
  - i.S. Middensluiting (3)**  
FFB 301- 600 (Gr.113,5) art.nr.222209  
FFB 431- 600 (Gr.140) art.nr.201841  
FFB 601- 800 (Gr.700) art.nr.215448  
FFB 801-1050 (Gr.840) art.nr.215449  
FFB 1051-1300 (Gr.1500) art.nr.215696  
FFB 1301-1500 (Gr.1340) art.nr.215452  
FFB 1501-1650 (Gr.1590) art.nr.215454
  - i.S. Hoekoverbrenging (4)**  
FFB 301- 400 (115 x 5mm) art.nr.222203  
FFB 401-1650 (115 x15mm) art.nr.222201
  - i.S. Espagnolet (5)**  
FFH 360- 430 (GH 125) art.nr. 201730  
FFH 431- 660 (GH 190) art.nr. 206986  
FFH 661- 840 (GH 300) art.nr. 201736  
FFH 841-1090 (GH 400) art.nr. 201737  
FFH 1091-1340 (GH 500) art.nr. 201738  
FFH 1341-1590 (GH 600) art.nr. 201739  
FFH 1591-1850 (GH 700) art.nr. 207301  
FFH 1701-1850 (Verl.235) art.nr. 206197  
FFH 1851-1950 (GH1050) art.nr. 201740  
FFH 1951-2200 (GH1050) art.nr. 201741  
FFH 2201-2600 (GH1050) art.nr. 201742  
FFH 2451-2685 (Verl.235) art.nr. 206197  
FFH 2686-2800 (Verl.470) art.nr. 201840
  - Draai-schaar (6)**  
FFB 301- 600 (Gr. 600) art.nr. 217685  
FFB 601- 800 (Gr. 800) art.nr. 217686  
FFB 801-1050 (Gr. 1050) art.nr. 217687  
FFB 1051-1650 (Gr. 1300) art.nr. 217688  
FFB 1301-1535 (Verl.235) art.nr. 206197  
FFB 1536-1650 (Verl.470) art.nr. 201840
  - Afsluitbare greep (7)** art.nr. 54440  
S.K.G. plaatje monteren art.nr. 43790



- Omschrijving van de beslagdelen in het kozijn**
- Hoeklager 9V (2a)**  
Rs art.nr. 215812  
Ls art.nr. 215813  
\* Schroef 4,5 x 38 mm art.nr. 367828 (Tx) (5x hoeklager; 5x sch.lager)
  - Draailager 9V (3a)**  
FFB 301-1650 (Gr.240) Rs art.nr.217689  
FFB 301-1650 (Gr.240) Ls art.nr.217690
  - \*\* Bij vleugelgewicht >100 KG: Schroefhuls 8mm art.nr. 366668 (zie montagehandleiding voor positie) (8)**
- | Standaard sluitplaten      | POS    | 20mm   | 25mm  | 26mm   | 27mm  | 28mm  | 29mm  | 30mm   |
|----------------------------|--------|--------|-------|--------|-------|-------|-------|--------|
|                            | 34931  | 34981  | 34978 | 34974  | 34962 | 34971 | 34957 | 34983  |
| Oploopplaat t.b.v. esp. Rs | 364744 | 365626 |       | 365656 |       |       |       | 365657 |
| Oploopplaat t.b.v. esp. Ls | 364746 | 365627 |       | 365656 |       |       |       | 365658 |
| i.S. sluitplaten           | 366851 | 96561  | 96977 | 96974  | 96237 | 96238 | 96597 | 96240  |

**ALGEMENE OPMERKINGEN:**

- \* De opgegeven maat is gemeten vanuit de sponning tot het hart van de sluitplaat
- \* Mallen t.b.v het plaatsen van sluitplaten op aanvraag leverbaar
- \* afmetingen en raamgewicht volgens verwerkingsvoorschriften MACO

**MACO BESCHLÄGE B.V.**  
POSTBUS 41  
7020 AA Zelhem  
Tel: 0314-659700  
www.maco-nl.nl

Get.	Datum	Naam
Contr.	17-08-2015	MC
	01-09-2016	MC

**MULTIMATIC i.S. DraaiBeslag volgens VH Klasse 2 (NEN 5096)**  
Passend in het PolitieKeurmerk Veilig Wonen

**i.S. MultiPower Draai Multi Matic Vast Espag**

**Zilverloek MM Tek.No. MM-MP-6201z-H**

DEZE TEKENING IS MET DE GROOTSTE ZORG SAMENGESTELD. MACO BESCHLÄGE B.V. AANVAARDT NIETZIJN GEEN VERANTWOORDELIJKHEID VOOR ENIGE SCHADE VOORKOMENDE UIT ONLUISHTEDEN OF ANDERZIJNS ONVOLKOMENHEIDEN IN DE INHOUD VAN DEZE TEKENING



Indien het raam na deze uitleg nog niet naar behoren functioneerd, neem dan contact met ons op.

Timmerfabriek WJM©